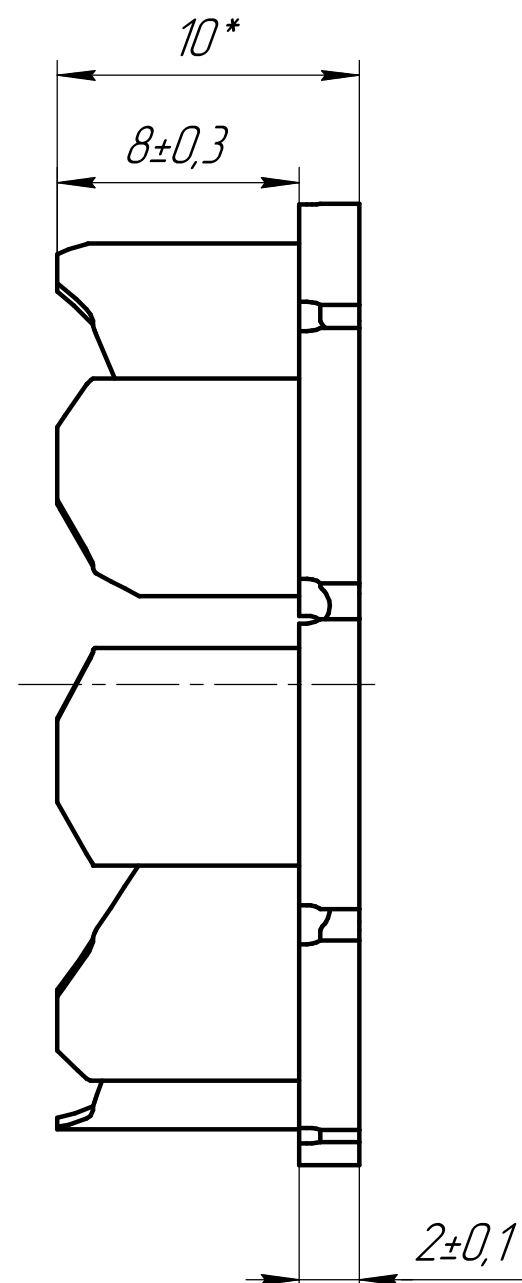
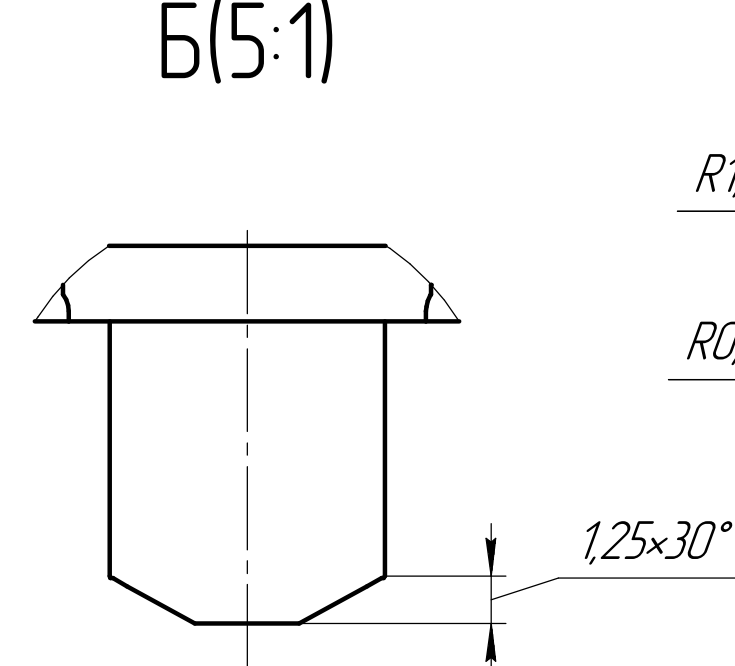


A(5:1)

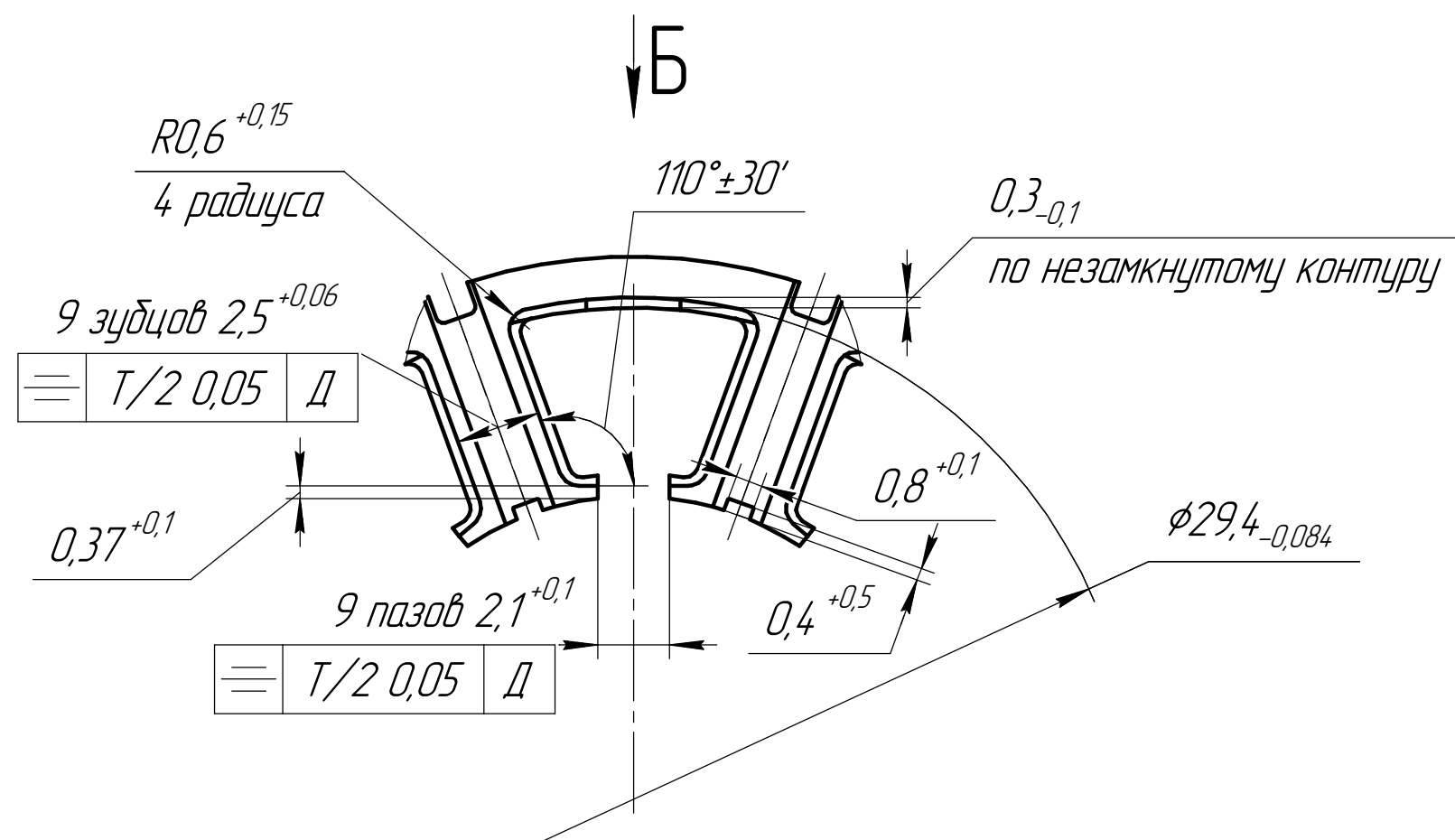
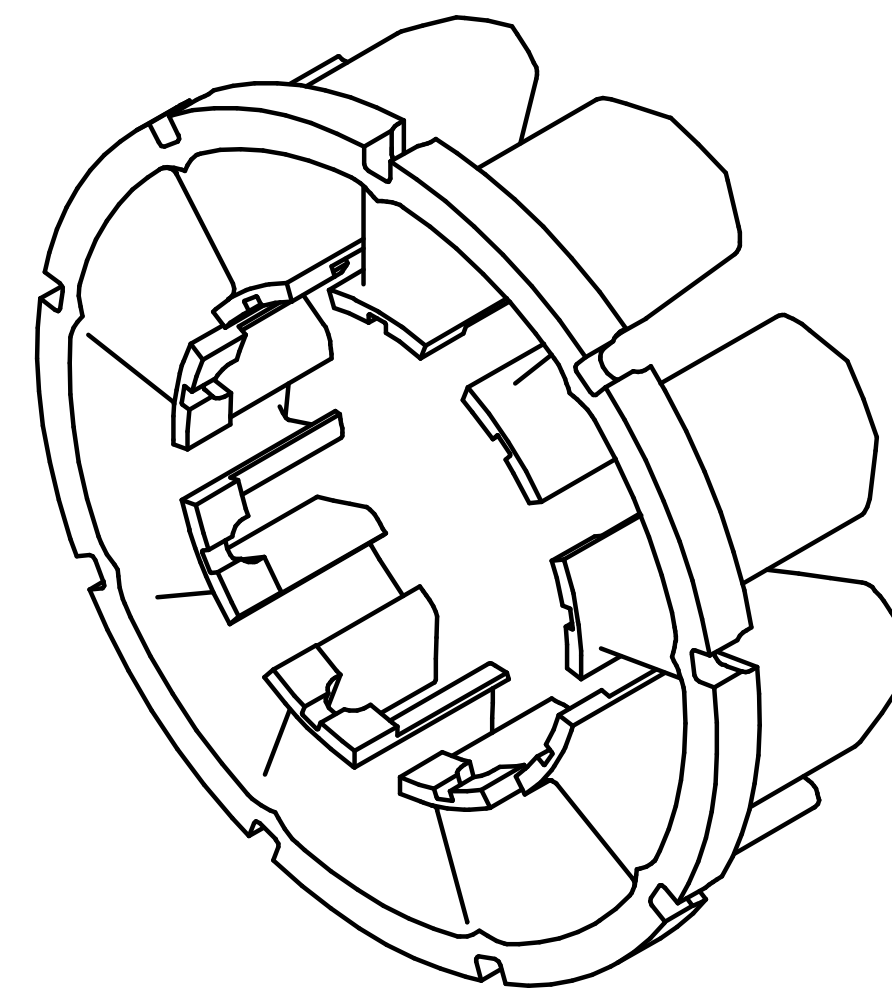
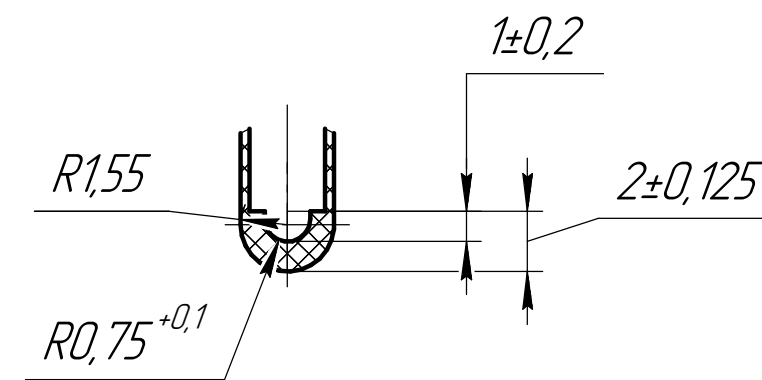
A



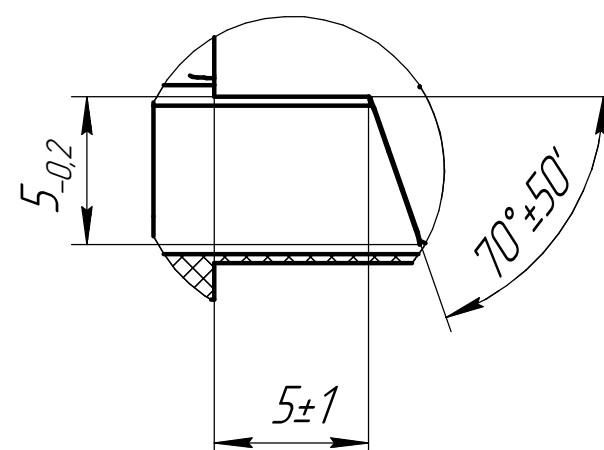
Б(5:1)



В-В(4:1)



Г-Г



- 1 * Размер для справок.
- 2 Допускается неоднородность цвета и следы течения материала более темного цвета, чем основной материал.
- 3 Допускается наличие окислов в виде одной точки или отдельного включения на площади 10 мм^2 .
- 4 Допускаются раковины любой формы в местах механической доработки литников глубиной не более $0,1 \text{ мм}$.
- 5 Не допускаются трещины, расслоения, вздутия, коррозия.

АПТ5М1.200.122				Лит.	Масса	Масштаб
Корона				1,7 г	4:1	
Industrial Rigid Black				Лист	Листов	1
Изм.	Лист	№ докум.	Подп.	Дата		
Разраб.						
Проб.						
Т.контр.						
Т.контр.						
Н.контр.						
Утв.						